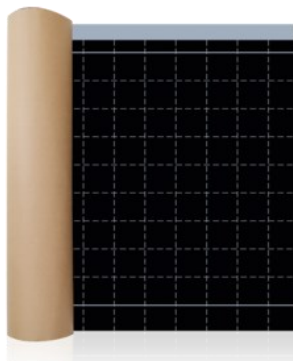


## KSK Abdichtungstechnik von Profis für Profis



### BEWALAN KSK

Kaltselfklebende Bitumen Dichtungsbahn zur Bauwerksabdichtung gemäß DIN 18195, DIN EN 13969, DIN V 200000-202 und zur Verwendung als Mauersperrbahn nach DIN EN 14967.

Polymerbitumen auf gerasteter, 2-fach laminiertes, reißfester HDPE-Trägerfolie mit 50mm Vulkanisierungsstreifen. Anwendbar auf senkrechten und waagerechten, geeigneten mineralischen Untergründen.

Dicke: 1,5 mm / Gesamtbreite: 1.000 mm / Gesamtlänge: 5 lfm und 15 lfm

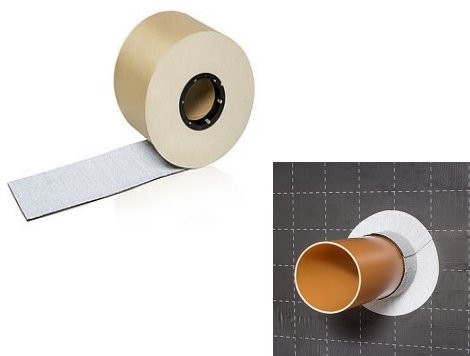


### BEWALAN KSK Eckband

Selbstklebendes Dicht- und Verstärkungsband zur Verwendung im System mit der BEWALAN KSK Dichtungsbahn. Entspricht der DIN EN 13969, DIN V 200000-202 und zur Verwendung als Mauersperrbahn nach DIN EN 14967.

300 mm breite, selbstklebende, flexible, rissüberbrückende Dichtungsbahn aus kunststoffmodifiziertem Bitumen, einseitig auf einer reißfesten 2-fach laminierten HDPE-Trägerfolie aufgebracht. Beidseitig mit 50mm Vulkanisierungsstreifen

Dicke: 1,5 mm / Gesamtbreite: 300 mm / Gesamtlänge: 15 lfm



### BEWALAN KSK Flexband

Selbstklebendes, flexibles, extrem dehnfähiges Dichtungsband aus kunststoffmodifiziertem Bitumen zur sicheren An- und Abdichtung von Rohr-, Kabel- und sonstigen Durchführungen in Kellerwänden.

Anwendbar auf Beton, Kalksandstein, Ziegel, Putz sowie auf allen bekannten und geeigneten mineralischen Untergründen. Außerdem geeignet für Metall-, Kunststoff- oder Dämmstoffoberflächen.

Dicke: ca. 1,5 mm / Gesamtbreite: 145 mm / Gesamtlänge: 10 lfm



### BEWALAN KSK Vliesband

Kaltselfklebendes Dichtungsband für luft-, und wasserdichte Anschlüsse im System mit der BEWALAN KSK Dichtungsbahn. Durch Vlieskaschierung hervorragend überkleb- und überputzbar.

Anwendbar auf senkrechten und waagerechten Flächen, Beton, Kalksandstein, Ziegel, Putz und auf allen bekannten und geeigneten mineralischen Untergründen. Außerdem geeignet für Metall-, Kunststoff- und Dämmstoffoberflächen.

Gesamtdicke: ca. 1,5 mm / Gesamtbreite: 100 mm / Gesamtlänge: 25 lfm

# KSK Abdichtungstechnik von Profis für Profis



## BEWALAN KSK V

Lösemittelfreier, hochwertiger, haftverbessernder Voranstrich auf Bitumenbasis für BEWALAN KSK Abdichtungsbahnen.

Gebrauchsfertig und schnelltrocknend. Die Verarbeitung erfolgt mittels Quast, Pinsel, Rolle oder geeigneter Spritztechnik. BEWALAN KSK V wird gleichmäßig auf den gereinigten Untergrund auftragen.

Verarbeitungstemperatur: + 5 °C bis + 30 °C

Lieferform: 5 Liter Gebinde + 10 Liter Gebinde



## BEWALAN KSK V Winter

Farbloser, haftverbessernder Voranstrich für BEWALAN KSK Abdichtungsbahnen, auch bei niedrigen Temperaturen.

Gebrauchsfertig und schnelltrocknend. Die Verarbeitung erfolgt mittels Quast, Pinsel, Rolle oder geeigneter Spritztechnik. BEWALAN KSK V Winter wird gleichmäßig auf den gereinigten Untergrund auftragen.

Verarbeitungstemperatur: - 5 °C bis + 30 °C

Lieferform: 5 Liter Gebinde + 10 Liter Gebinde



## BEWAFLEX RAS Uni

Bitumenfreie, flexible, 2-komponentige, kunststoffmodifizierte, mineralische Hybridabdichtung für die Bauwerksabdichtung.

Witterungsunabhängige Durchtrocknung nach 24 Stunden, regenfest nach 2 Stunden, UV beständig, Haftung auf vielen Untergründen, z.B. auf Bitumenuntergrund, Streich- und Spachtelfähig, Überputzbar und Überstreichbar.

Wir empfehlen, den Übergangsbereich Sohle/Wandbereich mit BEWAFLEX RAS Uni, vor rückwärtiger Feuchtigkeit zu schützen.

Lieferform: 20 kg Kombigebinde



## BEWANOL HKM Plus

Schnellabbindender, wasserundurchlässiger, hochfester Sperrmörtel, Hohlkehlsputz und Reprofiliermörtel.

Zur Herstellung von Hohlkehlen z.B. unter BEWALAN KSK, zur Flächenabdichtung im Neubau und zur Instandsetzung von Beton, Mauerwerk oder Zementputz in Feuchträumen, Kellerbauten, Behältern, Schächten usw. Ebenfalls zur nachträglichen Innenabdichtung gegen negativ drückendes Wasser in Kellern, Tiefgaragen usw.

Lieferform: 25 kg Säcke

Überreicht durch:



Fachvertrieb für bauchemische Produkte

Inh. Dirk Berendes • Borlinghauser Str. 31 • 34414 Warburg

Tel: 05642 / 6503 • Fax: 05642 / 6440

www.bewalan.de • info@bewalan.de